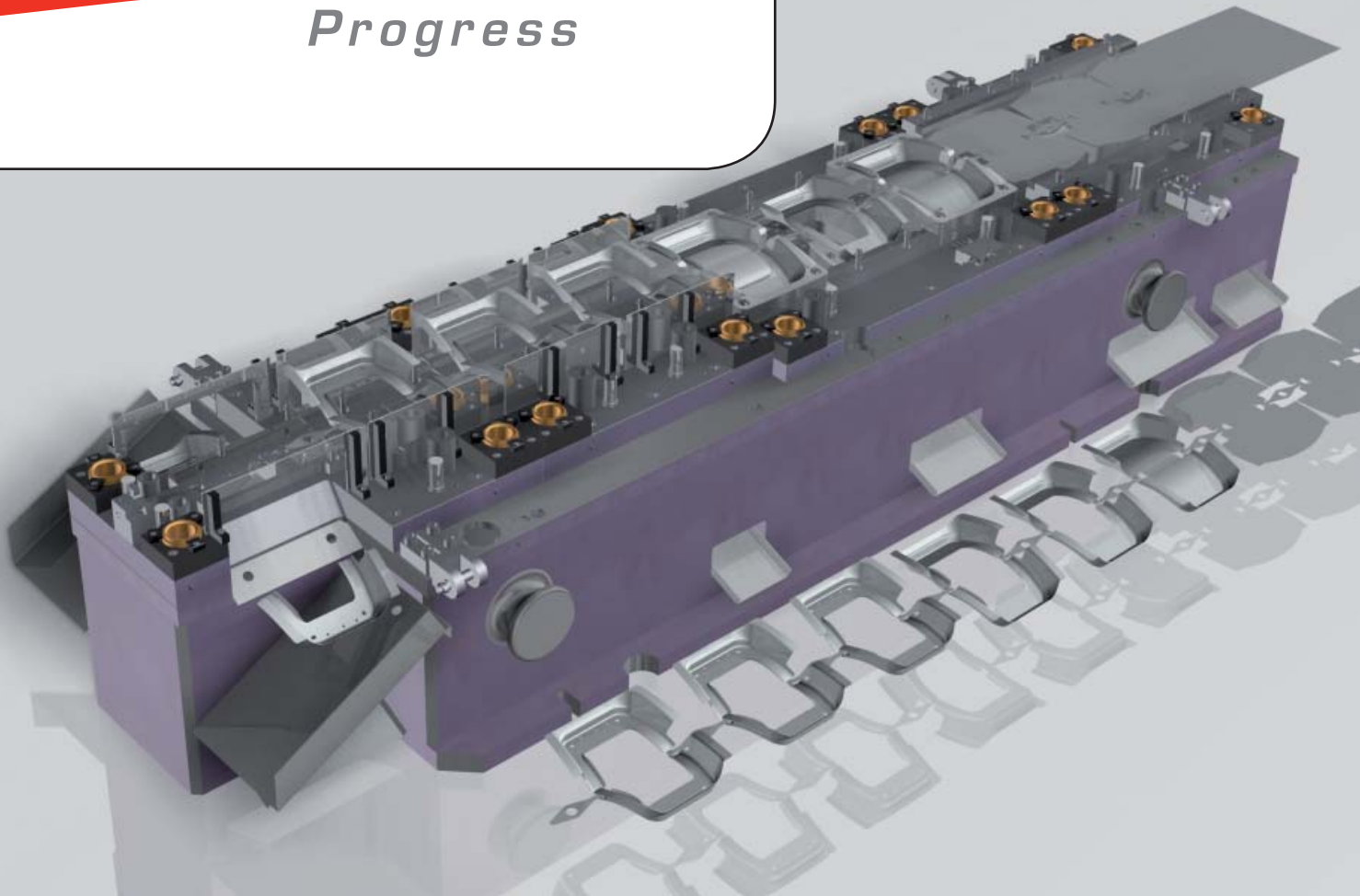


TopSolid

Progress



Une CFAO complète pour l'outilier de découpe/ pliage/emboutissage avec TopSolid'Progress 2009

- Nouveau module de traitement des emboutis profonds
- Mise à jour contrôlée des postes
- Modes supplémentaires de gestion du surpliage
- Nouvelles options de création des poinçons / matrices
- Refonte de la gestion des jeux
- Dégagement des angles pour usinage fil
- Amélioration des tableaux de perçages

THE INTEGRATED
CAD/CAM/ERP SOLUTION

La CFAO complète de l'outilleur de découpe / pliage / emboutissage

TopSolid'Progress rassemble l'ensemble des fonctions qui permettent de créer et mettre à plat une pièce, de concevoir la bande et l'outillage beaucoup plus rapidement qu'avec un outil généraliste.

La CAO du découpeur/emboutisseur propose une édition hautement évoluée de la bande, en totale associativité avec la pièce.

- > Vous récupérez toutes les données numériques 3D de vos clients
- > Vous calculez rapidement les mises à plat et engagements matière
- > Vous définissez la mise en bande, les coupes, pliages et déformations
- > Vous utilisez une riche bibliothèque de carcasses et composants standard
- > Vous concevez les parties actives, guidages, ressorts, inserts, poinçons et matrices avec leurs jeux et tolérances
- > Vous simulez les mouvements de l'outillage
- > Vous générez les plans, nomenclatures et tableaux de perçages
- > Vous usinez directement toutes les pièces

Découvrez ici les principales nouveautés de TopSolid'Progress 2009

Préparation pièce / Mise à plat

- > Les surfaces d'appui associatives avec extensions latérales.
- > Gestion des pièces à plis avec rayon interne nul

Mise en bande

- > Gestion des emboutis profonds, création de la forme emboutie, assistant de calcul du nombre de passes, composants dédiés
- > Création des postes par définition de leur contour.

Opérations de mise en bande

- > Mise à jour contrôlée des postes

Carcasse

- > Gestion d'espacements verticaux dans l'empilement des plaques

Composants

- > Prévisualisation des composants à la pose
- > Fonction «Reproduire», dimensions, jeux et attributs visuels
- > Automatisation de l'accrochage sur des faces nommées

Poinçons et matrices

- > Vague de coupe centrée, rainure de fixation
- > Gestion du surpliage : prise en compte de la fibre neutre, déroulage
- > Pliage : surpliage par décalage
- > Fonction jeux, gestion d'un jeu global et de jeux locaux.
- > Traitement avancé des rayons
- > Gestion des jeux sur profils
- > Dégagement des coins, dégagements symétriques ou non, détrompage
- > Libération des chutes, congés verticaux

Outils

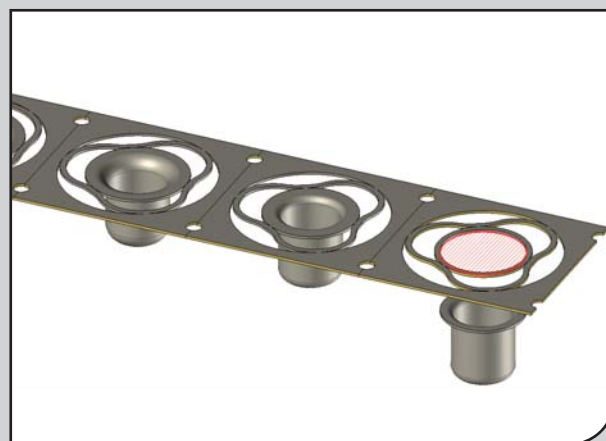
- > Visualisation : affichage des repères de nomenclature 3D

Mise en plan

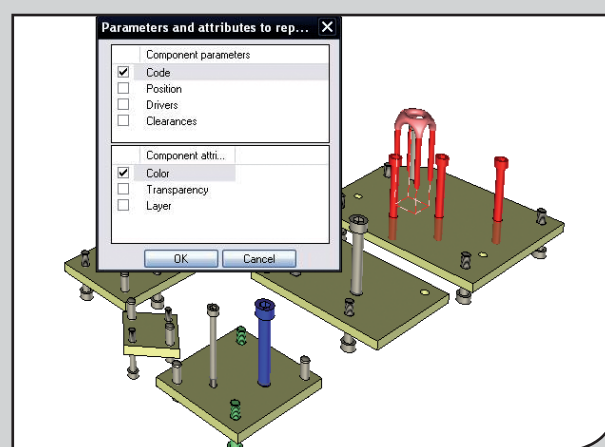
- > Coupe brisée interrompue.
- > Tableaux de perçages condensés avec symboles

Liens vers TopSolid'Wire

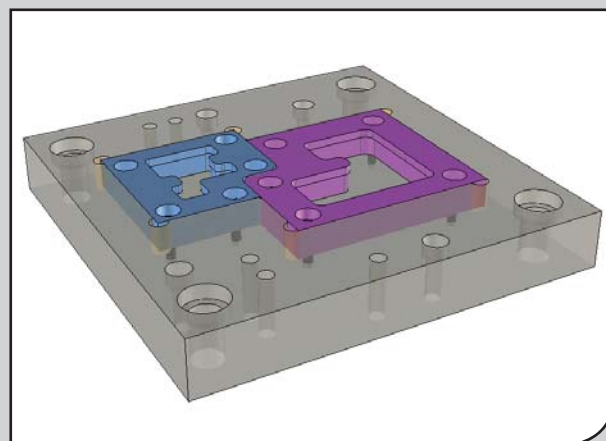
- > Propriétés d'usinage, gestion du diamètre des points d'enfilage
- > Prise en compte des pièces esclaves



Traitement de pièces avec emboutis profonds.



Copie avancée de caractéristiques entre composants (attributs, jeux).



Dégagement d'usinage fil.

Missler Software

7, rue du Bois Sauvage
F-91550 EVRY Cedex
Tél. : +33 (0)1 60 87 20 20
Fax : +33 (0)1 60 87 20 30
E-mail : info@topsolid.com
www.topsolid.com

THE INTEGRATED
CAD/CAM/ERP SOLUTION